

Please add to the assembly instruction. This replaces 4.17 of your manual.

Bitte ergänze die Bedienungsanleitung mit dieser Seite. Sie ersetzt 4.17 der Anleitung.

Cyclone Seat pad assembly

Feed the cable ties under the foam pad and through the hole in the plastic sheet.

(See Photo 1 and 2).

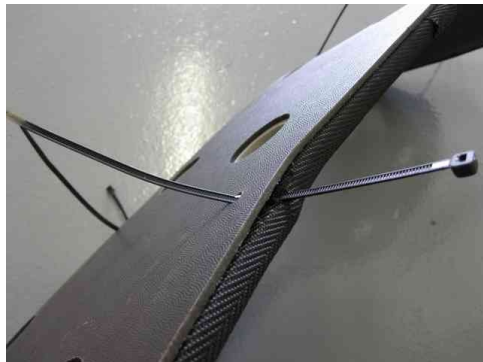


Photo 1



Photo 2

Attach the seat pad to the frame by feeding the ends of the cable ties into the holes in the seat lugs and then around the frame. Secure the cable ties and trim the free ends. (See Photo 3 and 4).



Photo 3



Photo 4

Montage der Cyclone Sitzauflage

Führe die Kabelbinder unter dem Sitzpolster durch die Löcher in der Kunststoffschale (Foto 1 und 2).

Befestige die Auflage auf dem Sitzrahmen, indem du die Enden der Kabelbinder durch die Laschen am Rahmen und um den Rahmen herum führst. Ziehe die Kabelbinder fest und schneide das freie Ende des Kabelbinders ab (Foto 3 und 4).